



The T1 - TOUCH 1 - Hair Dryer

dual air[®]

eases your day

Sikkerhetsanvisninger side 4 - 6

Egenskaper og
vedlikehold side 7 -8

Gründerhistorien side 9

Kunderservice og
teknisk data side 11

Brukertips side 12 - 19



www.dualair.no

Original instruksjon

User guide	page 12 - 19
Safety precautions	page 20 - 22
Features and maintainance	page 23 - 25
Ground breaking work	page 25
Customer service and technical data	page 27



www.facebook.com/dualair

ADVARSEL:



Må ikke brukes over eller i nærheten av håndvasker, badekar, dusjer eller andre beholdere som inneholder vann. Hold føneren tørr.

- Dersom apparatet brukes på badet, sørg for at det kobles fra etter bruk. En vannkilde i nærheten av apparatet kan være farlig selv når apparatet er slått av. For å sikre ytterligere beskyttelse, anbefales det å installere en jordfeilbryter med en strømutløser på maksimalt 30 mA i strømkretsen på badet. Be installatøren din om råd.
- Ikke sett apparatet ned i vann eller i noen annen væske.
- Dersom ledningen er skadet kan den ikke byttes eller repareres. Returner føneren til Dual Air kundeservice. Strømledningen har et Z feste.
- Sørg for at apparatets ventilasjonssystem ikke blokkeres når apparatet er i bruk. Sørg for at hår og andre rester ikke dekker filteret bak på apparatet.
- Dette apparatet er utstyrt med en sikkerhetstermostat. Dersom det oppstår overoppheting vil apparatet slå seg av automatisk, og vil ikke lenger varme. Dersom dette er tilfelle koble fra apparatet og la det kjøle seg ned i 10 minutter. FØR det brukes på nytt, sørg for at hår og andre rester ikke dekker filteret bak

på apparatet. Koble til apparatet og slå det på. Dersom apparatet overopphetes på nytt, avbryt bruken øyeblikkelig, slå det av og koble fra. Returner føneren til Dual Airs kundeservice.

- Bruk ikke apparatet dersom det har falt i gulvet eller dersom det viser tydelige tegn på skade.
- Ikke la apparatet stå uten oppsyn når det er tilkoblet eller på.
- Koble fra øyeblikkelig dersom det oppstår problemer under bruk.
- Bruk ikke annet tilbehør enn det som anbefales av Dual Air.
- Koble fra apparatet etter hver bruk og før rengjøring. Barn må ha oppsyn om de skal utføre rensing av filter og vedlikehold av Dual Air T1.
- Sørg for å unngå enhver kontakt mellom de varme overflatene på apparatet og huden din, spesielt ører, øyne, ansikt og nakke.
- Dette apparatet er ingen leke og må ikke brukes som en leke av barn.
- Dette apparatet er ikke beregnet til å brukes av personer (inkludert barn) med redusert fysisk, sensorisk eller mental kapasitet, eller personer uten erfaring eller kjennskap til produktet, med mindre de har mottatt forutgående instruksjon

vedrørende bruken av apparatet, eller er under passende oppsyn fra en person som er ansvarlig for deres sikkerhet. Hold oppsyn med barn for å sikre at de ikke leker med apparatet.

- Dette apparatet kan brukes av barn fra 8 år og oppover og personer med reduserte fysiske, sensoriske eller mentale evner eller mangel på erfaring og kunnskap, hvis de får tilsyn eller instruksjoner om bruk av apparatet på en sikker måte og forstår farene som er involvert.
- Personer med redusert fysisk, sensorisk eller mental kapasitet, eller personer uten erfaring eller kjennskap til produktet, kan også bruke føneren under passende oppsyn fra en person som er ansvarlig for deres sikkerhet.
- La apparatet kjøle seg ned før det ryddes bort.
- For å unngå skade på ledningen, unngå å vikle denne rundt apparatet og sørg for at den ikke vrir eller bøyes når apparatet ryddes bort.
- Dette apparatet er i overensstemmelse med normene i direktivene 04/108/EØF (elektromagnetisk kompatibilitet, EMC) og 06/95/EØF (lavspenningsdirektivet).
- Dual Air T1 er utviklet for å brukes av profesjonelle frisører.

- AC motor med høy yteevne og lang levetid
- Enkle touchknapper for enkel betjening
- 4 innstillinger for hastighet og temperatur
- Knapp for kald luft
- Negativ ion-generator
- Avtakbart filter bak
- 3 meter strømledning
- 2 avsmalnende munnstykker

NEGATIV ION-GENERATOR

Denne hårføneren er utstyrt med en negativ ion-generator som nøytraliserer positiv ladning, det vil si, fjerner statisk elektrisitet i håret.

VEDLIKEHOLD

RENSING AV FILTER

For at føneren skal fungere så effektivt som mulig, må du rengjøre filteret bak på føneren regelmessig eller ukentlig.

- Pass på at apparatet er slått av og støpslet er trukket ut, og apparatet er kaldt.
- For å åpne filteret må du vri lett på og ta det av.
- Bruk en tørr og myk børste for å fjerne støv, hår eller rusk.

KABEL

Unngå å vikle kabelen stramt rundt luftutgangene. Vikle kabelen LØST rundt fønerhuset uten at kabelbeskytteren blir belastet.

GRATULERER MED DIN NYE FØNER

Dual Air – T1

En innovativ og banebrytende teknologi!

Denne hårføneren har en patentert løsning med **to luftutganger** som reduserer belastningsskader i nakke og skuldre når du føner. Den simpelthen letter din hverdag.

I tillegg, er denne føneren den første med **enkle touch-knapper** slik at du kan fokusere på å skape det perfekte resultat.

Denne kompakte og profesjonelle hårføner har en **AC motor produsert i Italia med høy yteevne og lang levetid.**

Vennligst ta deg tid til å se tips og råd for å få maksimalt utbytte av alle de banebrytende egenskapene.

Les sikkerhetsanvisningen grundig, før føneren tas i bruk!

Ved å observere mine lærlinger i arbeid, så jeg hvor statisk de arbeidet når de fønet hår. Arbeid med armene høyt hevet, kombinert med repeterende og uheldige håndledds vridninger, gav dem ubehag og smerter.

Jeg kunne ikke sitte stille og se at disse unge stjernetalentene måtte forlate bransjen som vi alle elsker. Hvis ingen kunne utvikle en profesjonell føner som kunne befri oss fra fysiske belastninger, måtte jeg gjøre det selv. Og det er akkurat det jeg gjorde.

Enkelt design og funksjonell løsning sammen med god ergonomi, gir deg som frisør et profesjonelt verktøy som reduserer belastninger.

Mitt ønske er å forbedre helsen til alle verdens frisører med mitt banebrytende design, ved å forebygge verk og smerte, salong for salong.

Gründer og frisør:



I alles interesse, og for en aktiv deltakelse i den kollektive anstrengelsen for å beskytte miljøet:



- Kast ikke disse produktene sammen med husholdningsavfall.
- Bruk systemene for retur og innsamling tilgjengelige i ditt land.

Slik kan enkelte materialer resirkuleres eller gjenvinnes.



Føneren er dobbeltisolert. Det vil si at brukeren ikke kan få strøm i seg ved normal håndtering.



Egendeklarasjon fra produsent eller dennes representant fyller krav om at produktet oppfyller de sikkerhetskrav som gjelder i EØS.

Norge: Dual Air AS
customerservice@dual-air.com

Sverige: Lyxvxo AB
info@lyxvxo.se

Garantibeviset mottar du fra selger.
Ta godt vare på det!

TEKNISK DATA

© Dual Air® - T1
220 - 240V
1700W
50Hz

Målt lydnivå ved bruk overstiger ikke 70 dB(A).

Produsert i Norge.
EMC og sikkerhetsgodkjent.

Produsent:
Dual Air AS
Stavsjøveien 20
7550 Hommelvik
Norge

NORSK **TO LUFTUTGANGER**

ENGLISH **TWO AIR OUTLETS**

Luftstrømmen vendes opp
når du føner fra undersiden

Direct airflow upwards when
blow drying underneath

Avtagbare munnstykker

Nozzles are removable

Avtagbart luftfilter

Removable air filter

Ergonomisk grep

Ergonomic grip

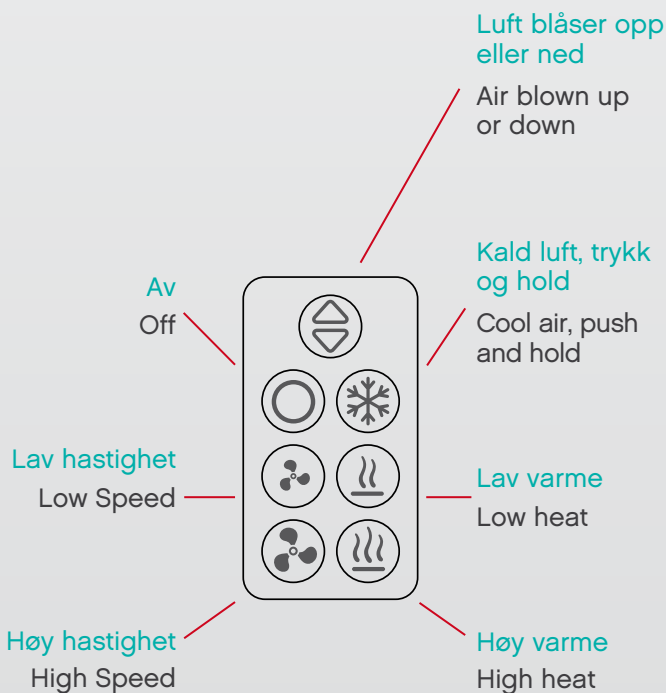
Luftstrømmen
vendes nedover
for føning ovenfra

Direct airflow
downwards when
drying hair from
above



Når føneren slås på starter den alltid opp på lav varme

When turning on the hair dryer, low heat is delivered initially



Innstill føneren til å blåse opp:

- *balanser føneren i hånden og utnytt fordelene av det ergonomiske grepet*
- *la ledningen falle på utsiden av armen*



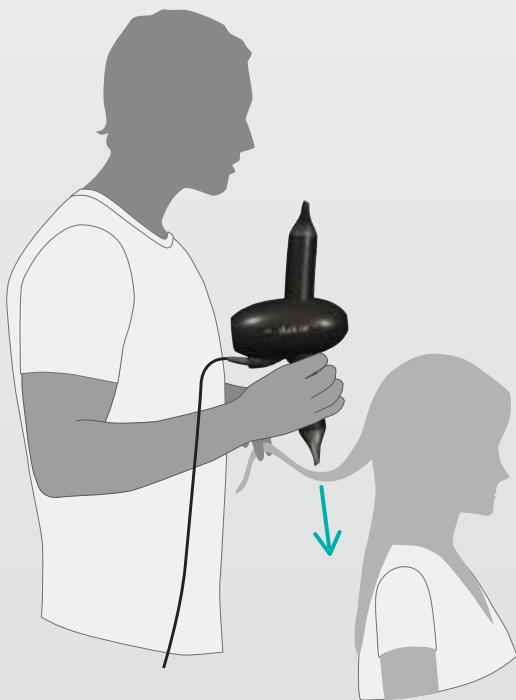
ENGLISH **BLOW DRYING FROM BELOW**

Set the air flow direction upwards:

- *balance the Dual Air in your hand, taking advantage of its ergonomically designed grip*
- *ensure the cord falls outside the arm*

Innstill føneren til å blåse ned:

- bruk naturlige armbevegelser
- unngå å vri håndleddet

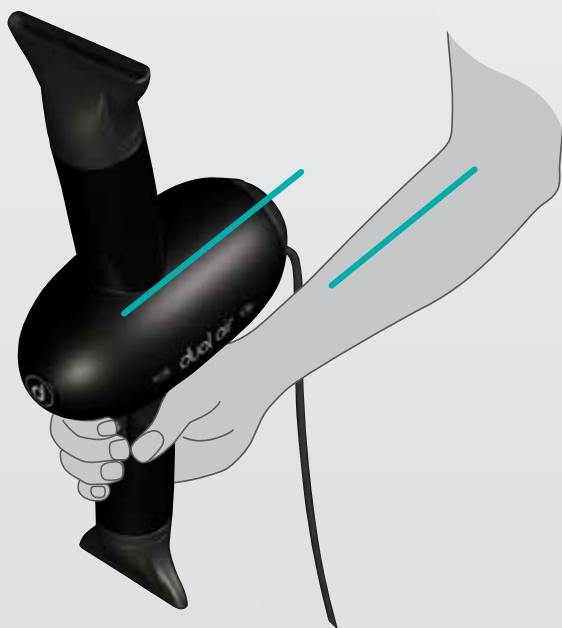


ENGLISH **BLOW DRYING FROM ABOVE**

Set the air flow direction downwards:

- use natural arm movements
- avoid twisting your wrist

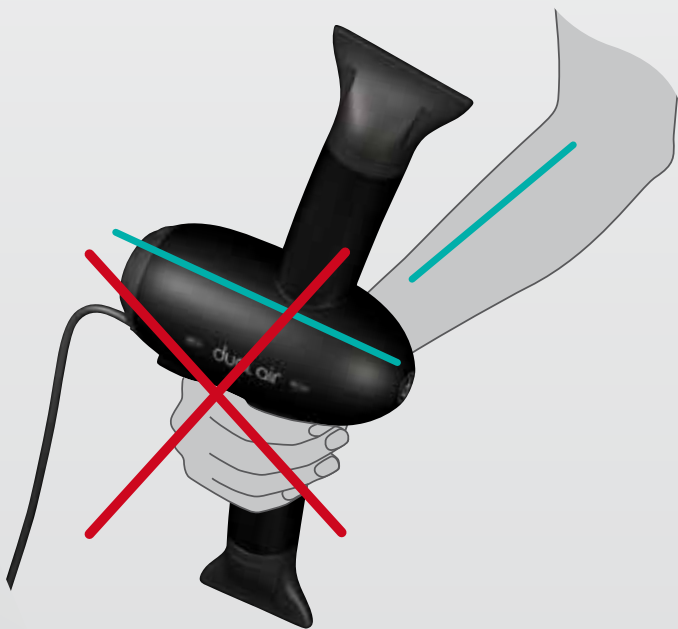
- La føneren ligge i grepet mellom tommel og håndflate slik illustrasjonen viser.
- Kjenn at fønerens tyngdepunkt kommer så nære grepet som mulig.
- Fønerhuset bør ligge parallelt med underarmen.



ENGLISH **CORRECT GRIP**

- Allow the hair dryer to balance between your thumb and palm as pictured above.
- You should feel that the center of gravity falls as close to the grip as possible.
- The body of the hair dryer should be parallel with your forearm.

- Unngå å vri føneren slik illustrasjonen viser.
- Da kommer tyngdepunktet for langt fra grepet og føneren vil oppleves tyngre og i ubalanse.

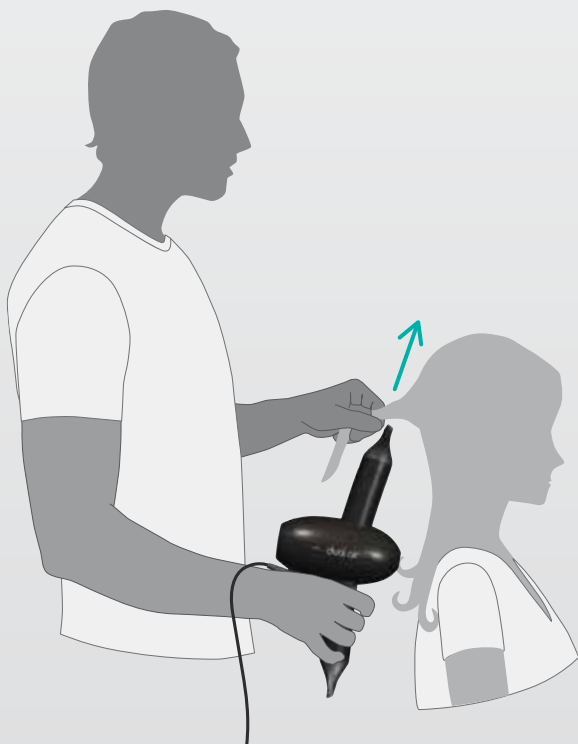


ENGLISH **INCORRECT GRIP**

- Avoid holding the hair dryer as pictured above.
- As the center of gravity is skewed, the hair dryer will become heavier to hold.

NORSK RIKTIG ARBEIDSTILLING

- *Dual Air - T1 - er utformet slik at du slipper å løfte albuen til siden.*
- *La albuen falle naturlig inntil kroppen.*



ENGLISH CORRECT WORKING POSITION

- *Dual Air - T1 - is designed so you do not have to lift your elbow sideways.*
- *Your elbow should fall naturally beside your body.*

NORSK **FEIL ARBEIDSTILLING**

- Unngå å løfte albuen og skuldre.



ENGLISH **INCORRECT WORKING POSITION**

- Avoid lifting your elbow and shoulders.

WARNING:



- Do not use over or near washbasins, bathtubs, showers or other containers with water. Store the unit in a dry place.
- If you are using the hairdryer/appliance in a bathroom, unplug it after you have finished blow drying. Using the unit in close proximity to a water source can be dangerous, even if the unit is switched off. To ensure additional protection, have your bathroom installed with a residual current device (RCD) with a nominal trip current no higher than 30 mA. Ask your electrician for further advice.
- Never immerse the appliance in water or in any other liquid.
- If the power cord is damaged, it cannot be replaced or repaired. Return the appliance to Dual Air customer service. The cord has a Z attachment.
- When using your Dual Air, make sure its air vent is not obstructed or that there is no hair or dirt obstructing the unit's rear filter. Please refer to page 23 for CLEANING THE FILTER instructions.
- This unit has been equipped with a temperature cut-out. If the unit overheats it will shut off automatically or will stop heating. If this occurs, **unplug the unit and allow it to cool for 10 minutes.** BEFORE using it again, make sure there is no hair or dirt obstructing the rear filter. Once you have

checked this, plug the unit in and switch it on. If overheating reoccurs, stop using your Dual Air immediately, switch it off and unplug it. Return the unit to a Dual Air service center.

- Do not use the unit if it has fallen or if it appears to be damaged.
- Do not leave the unit unattended when it is plugged in or switched on. Always unplug the unit when it's not in use.
- Unplug the unit immediately if you experience difficulties with use.
- Do not use any accessories other than those recommended by Dual Air.
- Unplug the unit after each use and before cleaning it. Children must be supervised if performing cleaning and user maintenance on a Dual Air hair dryer.
- Avoid any contact between the unit's hot surfaces and your skin, in particular, your ears, eyes, face and neck.
- Dual Air is not a toy and must not be handled by children as such. It is a professional hairdryer that requires proper handling by persons who have thoroughly read the user's manual and have prior blow drying knowledge. Supervision of a responsible adult, whom is familiar with Dual Air, is required should children or persons with reduced mental or physical capabilities wish to use the hairdryer.

- This appliance can be used by children aged from 8 years and above and persons with reduced physical, sensory or mental capabilities or lack of experience and knowledge if they have been given supervision or instruction concerning use of the appliance in a safe way and understand the hazards involved.
- Persons with reduced physical, sensory or mental capabilities as well those with lack of experience and knowledge can also use Dual Air under supervision or guided instruction concerning the safe use of the appliance, including full understanding of the hazard risks involved.
- Allow the unit to cool before storing.
- If you have experienced difficulties when using your Dual Air or it has been damaged in any way, do not attempt to repair it. Return the appliance to an authorized service center for examination and repair. There are no included spare parts that can be used for at home repair. Contact an authorized service center for assistance.
- To prevent damage to the cord, do not wrap it around the unit and ensure it is stored without twisting or folding it.
- This unit complies with the standards recommended by Directives 04/108/EEC (electromagnetic compatibility) and 06/95/EEC (safety of domestic electrical equipment).
- Dual Air T1 is designed to be used in commercial areas.

- Very high performance and long life AC Motor
- Touch buttons for easy control
- 4 speed and temperature settings
- Cool air button
- Negative ion generator
- Removable rear filter
- 3 meter power cord
- 2 concentrator nozzles

NEGATIVE ION GENERATOR

Dual Air is fitted with a negative ion generator that will neutralize and remove positive charge associated with static electricity.

MAINTAINANCE

CLEANING THE FILTER

To maintain efficiency, clean its removable rear filter at least once a week.

- Make sure that the appliance is switched off, unplugged and cooled
- Remove the filter by simply turning the rear filter gently, then lift it off
- Use a soft dry brush to remove dust, hair or dirt

CABLE

Avoid wrapping the cable tightly around the air outlets. Wrap the cable **LOOSELY** around the hair dryer, avoid bending the strain relief!

CONGRATULATIONS

ENGLISH

ON PURCHASING YOUR NEW HAIRDRYER

Dual Air – T1

An innovative ground breaking technology!

Dual Air with its patented **two directional airflow solution**, reduces strain on your neck and shoulders whilst blow drying. Simply, it eases your day.

Dual Air is the first hairdryer to come with **effortless touch buttons**, allowing you to easily achieve high performance drying and shaping, for that perfect salon finish.

A compact and professional hairdryer with a **high performance and long life AC motor** made in Italy.

Please take your time to thoroughly read our users guide. You will find helpful hints along the way to ensure you use your Dual Air to its fullest potential.

Carefully **read the safety precautions** of your Dual Air hairdryer before using the appliance.

Observing my trainees, it became apparent that they adopted many static body positions whilst blow drying. Working with elevated arms, without support, coupled with repeated and awkward wrist movements caused significant discomfort.

I could not sit idly by and watch these talented young stars leave the industry that we all love. If no one was going to design a professional hair dryer, that could relieve our physical strain, then I would have to do it myself. And that's exactly what I did.

Simplicity and functionality together with proper ergonomics, provides you with a brilliant tool that reduces pain and stress.

I hope to improve the health of hairdressers around the world with my innovative design, reducing aches and pains, one salon at a time.

Founder and hairdresser:



Jigdi P. P. Parthian

END-OF-LIFE ELECTRICAL AND ELECTRONIC EQUIPMENT

ENGLISH

To actively participate in protecting the environment:



- Do not discard Dual Air products with your household waste.
- Use the return and collection systems available in your country.

Some materials can in this way be recycled or recovered.



Dual Air is doubly insulated and is designed in such a way that it does not require a safety connection to electrical earth (ground).



Self-declaration from manufacturer that this product meets safety requirements applicable in the EEA.

Norway: Dual Air AS
customerservice@dual-air.com

Sweden: Lyxvxo AB
info@lyxvxo.se

You will receive the **warranty card** from the salesperson with your receipt.
Take good care of it!

TECHNICAL DATA

© Dual Air® - T1

220 - 240V

1700W

50Hz

The A-weighted sound pressure level is below 70 dB(A).

Made in Norway.
EMC and safety approved.

Manufacturer:
Dual Air AS
Stavsjøveien 20
7550 Hommelvik
Norway

dual air[®]

eases your day

www.dualair.no